

# SERIE SMART

COMMERCIALE MONO

# R32



L'intelligenza delle prestazioni  
in dimensioni compatte

## ■ 4 taglie

Monofase 3-5HP = 7,10-12,10 kW

- Diametro tubazioni frigorifere, peso e ingombro in pianta estremamente ridotti rispetto alle unità esterne da 7,10 e 10,00 kW della linea Super



FDC 71 VNP-W (3HP)



FDC 90 VNP-W (3,5HP)  
FDC 100 VNP-W (4HP)



FDC 125 VNP-W (5HP)

# MONOSPLIT SMART

## CASSETTA 84X84 R32

\* I prodotti contrassegnati con il bollino "Conto Termico 3.0" rispettano i requisiti minimi di efficienza e prestazione indicati. Tuttavia, l'ammissione definitiva all'incentivo è soggetta alle disposizioni dei Decreti Attuativi, alla pubblicazione delle Regole Applicative e agli eventuali chiarimenti (FAQ) forniti dal GSE.



Per tutti i modelli Per i modelli da 9 a 12,1 kW



FDT 71-100-125 VH  
Pannello standard bianco  
T-PSA-5BW-E

FDT 71-100-125 VH  
Pannello antidraift bianco  
T-PSAE-5BW-E

FDT 71-100-125 VH  
Pannello standard nero  
T-PSA-5BB-E

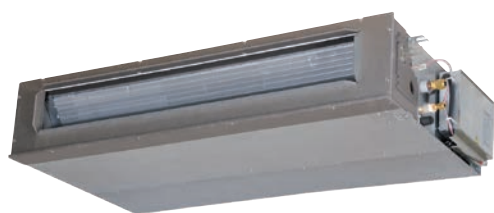
FDT 71-100-125 VH  
Pannello antidraift nero  
T-PSAE-5BB-E

Modello unità interna		FDT 71 VH		FDT 100 VH		FDT 100 VH		FDT 125 VH	
Modello unità esterna		FDC 71 VNP-W		FDC 90 VNP-W		FDC 100 VNP-W		FDC 125 VNP-W	
<b>Tipo</b>		Pompa di calore DC-Inverter							
<b>Dati Nominali</b>									
Capacità nominale (T=+35°C)	Raffrescamento	kW	7,10 (1,50~7,30)	9,00 (2,10~9,50)	10,00 (2,10~10,20)	12,10 (5,00~12,10)			
Potenza assorbita nominale (T=+35°C)		kW	2,31	2,48	2,84	3,69			
Coefficiente di efficienza energetica nominale		EER1	3,07	3,63	3,52	3,28			
Capacità nominale (T=+7°C)	Riscaldamento	kW	7,10 (1,10~7,30)	9,00 (1,70~9,50)	10,00 (1,70~10,40)	12,10 (4,00~13,30)			
Potenza assorbita nominale (T=+7°C)		kW	1,73	1,90	2,33	3,20			
Coefficiente di prestazione energetica nominale		COP1	4,10	4,74	4,29	3,78			
<b>Dati Stagionali</b>									
Carico teorico (Pdesignc)	Raffrescamento	kW	7,10	9,00	10,00	12,10			
Indice di efficienza energetica stagionale		SEER2	6,34	7,10	7,08	6,30			
Classe di efficienza energetica stagionale		626/20113	A++	A++	A++	-			
Consumo energetico annuo		kWh/a	393	444	495	-			
Carico teorico (Pdesignh) @ -10°C	Riscaldamento (condizioni climatiche medie)	kW	5,70	6,00	6,40	8,00			
Coefficiente di prestazione stagionale		SCOP2	4,38	4,56	4,53	4,19			
Efficienza energetica stagionale (ηs)		%	172,20	179,40	178,20	164,60			
Classe di efficienza energetica stagionale		626/20113	A+	A+	A+	-			
Consumo energetico annuo		kWh/a	1822	1842	1977	-			
<b>Dati elettrici</b>									
Alimentazione elettrica	Unità esterna	Ph-V-Hz	1-220~240V-50Hz						
Cavo di alimentazione		Tipo	3 x 4 mm <sup>2</sup>	3 x 4 mm <sup>2</sup>	3 x 4 mm <sup>2</sup>	3 x 4 mm <sup>2</sup>			
Fili collegamento tra U.I. e U.E.		n°	4	4	4	4			
Corrente assorbita nominale	Raffrescamento	A	10,20	11,00	12,10	15,50			
	Riscaldamento	A	7,80	8,40	9,90	13,50			
Corrente massima		A	15,80	19,00	19,00	18,00			
Potenza assorbita massima		kW	3,58	4,46	4,46	4,75			
<b>Dati circuito frigorifero</b>									
Refrigerante <sup>4</sup>	Tipo (GWP)	R32 (675)							
Quantità pre-carica refrigerante	Kg	1,3	1,7	1,7	2,25				
Tonnellate di CO2 equivalenti	t	0,878	1,148	1,148	1,519				
Diametro tubazioni frigorifere liquido/gas	mm (pollici)	ø6,35 (1/4") - ø12,7 (1/2")	ø6,35 (1/4") - ø15,88 (5/8")	ø6,35 (1/4") - ø15,88 (5/8")	ø9,52 (3/8") - ø15,88 (5/8")				
Max lunghezza splittaggio	m	30	30	30	30				
Max dislivello U.I./U.E.	m	20	20	20	20				
Lunghezza splittaggio senza carica aggiuntiva	m	15	15	15	15				
Carica aggiuntiva	g/m	20	20	20	54				
<b>Specifiche unità interna</b>									
Dimensioni	LxPxH	mm	840x840x236	840x840x298	840x840x298	840x840x298			
Peso Netto		Kg	21	25	25	25			
Livello potenza sonora	Max	dB(A)	60	62	62	64			
Livello pressione sonora	P-Hi/Hi/Me/Lo	dB(A)	46/34/31/26	47/39/36/30	47/39/36/30	48/41/39/31			
Volume aria trattata	P-Hi/Hi/Me/Lo	m <sup>3</sup> /h	1680/1080/900/720	2220/1560/1380/1020	2220/1560/1380/1020	2280/1680/1500/1080			
<b>Specifiche unità esterna</b>									
Dimensioni	LxPxH	mm	800(+71)x290x640	800(+71)x340x750	880(+88)x340x750	970x370x845			
Peso netto		Kg	45	57	57	73			
Livello potenza sonora	Max	dB(A)	67	67	68	73			
Livello pressione sonora	Max	dB(A)	54	55	56	57			
Volume aria trattata		m <sup>3</sup> /h	2520	3540	3780	4740			
Limiti di funzionamento (temperatura esterna)	Raffrescamento	°C	-15~+46						
	Riscaldamento	°C	-15~+20						
<b>Accessori</b>									
<b>Pannello decorativo</b>				T-PSA-5BW-E (bianco) / T-PSA-5BB-E (nero)					
Dimensioni pannello	LxPxH	mm	950x950x35	950x950x35	950x950x35	950x950x35			
Peso netto		Kg	5	5	5	5			
Filocomando				RC-E5 (LCD) / RC-EX3A (touch) / RCH-E3 (semplicato)					
Telecomando IR (KIT angolare)				RCN-T-5BW-E2 (bianco) / RCN-T-5BB-E2 (nero)					
<b>Parti opzionali</b>									
Modulo Wi-Fi				INWFIMH001R100					
Human sensor (KIT angolare)				LB-T-5BW-E (bianco) / LB-T-5BB-E (nero)					
Interfaccia SUPERLINK II				SC-ADNA-E					
Pannello antidraift				T-PSAE-5BW-E (bianco) / T-PSAE-5BB-E (nero)					

1. Valore misurato secondo la norma armonizzata EN14511. 2. Regolamento UE N.206/2012 - N.2281/2016 - Valore misurato secondo la norma armonizzata EN14825. 3. Regolamento Delegato UE N.626/2011 relativo alla nuova etichettatura indicante il consumo di energia dei condizionatori d'aria. 4. La perdita di refrigerante contribuisce al cambiamento climatico. In caso di rilascio nell'atmosfera, i refrigeranti con un potenziale di riscaldamento globale (GWP) più basso contribuiscono in misura minore al riscaldamento globale rispetto a quelli con un GWP più elevato. Questo apparecchio contiene un fluido refrigerante con un GWP di 675. Se 1 kg di questo fluido refrigerante fosse rilasciato nell'atmosfera, quindi, l'impatto sul riscaldamento globale sarebbe 675 volte più elevato rispetto a 1 kg di CO2, per un periodo di 100 anni. In nessun caso l'utente deve cercare di intervenire sul circuito refrigerante o di disassemblare il prodotto. In caso di necessità occorre sempre rivolgersi a personale qualificato.

## MONOSPLIT SMART

CANALIZZABILE A MEDIA PREVALENZA REGOLABILE R32



OPZIONALE

\* I prodotti contrassegnati con il bollino "Conto Termico 3.0" rispettano i requisiti minimi di efficienza e prestazione indicati. Tuttavia, l'ammissione definitiva all'incentivo è soggetta alle disposizioni dei Decreti Attuativi, alla pubblicazione delle Regole Applicative e agli eventuali chiarimenti (FAQ) forniti dal GSE.



Per tutti i modelli Per i modelli da 9 a 10 kW

FDUM 71-100-125 VH

- **max 100**  
Prevalenza del ventilatore
- Unità con ripresa dal basso o posteriore
- **280 mm**  
Altezza
- **30 m**  
Lunghezza di splittaggio
- Funzione ESP: mantenimento automatico della portata d'aria al variare delle perdite di carico
- Filtro escluso
- Compatibile con sistemi **AIRZONE**

Modello unità interna	FDUM 71 VH		FDUM 100 VH		FDUM 100 VH		FDUM 125 VH	
Modello unità esterna	FDC 71 VNP-W		FDC 90 VNP-W		FDC 100 VNP-W		FDC 125 VNP-W	
Tipo	Pompa di calore DC-Inverter							
<b>Dati Nominali</b>								
Capacità nominale (T=+35°C)	Raffrescamento	kW	7,10 (1,50~7,30)	9,00 (2,10~9,50)	10,00 (2,10~10,20)	12,10 (5,00~12,10)		
Potenza assorbita nominale (T=+35°C)		kW	2,60	2,62	3,08	3,85		
Coefficiente di efficienza energetica nominale		EER <sup>1</sup>	2,73	3,44	3,25	3,14		
Capacità nominale (T=+7°C)	Riscaldamento	kW	7,10 (1,10~7,30)	9,00 (1,70~9,50)	10,00 (1,70~10,40)	12,10 (4,00~13,30)		
Potenza assorbita nominale (T=+7°C)		kW	1,89	1,98	2,45	3,28		
Coefficiente di prestazione energetica nominale		COP <sup>1</sup>	3,76	4,55	4,08	3,69		
<b>Dati Stagionali</b>								
Carico teorico (Pdesignc)	Raffrescamento	kW	7,10	9,00	10,00	12,10		
Indice di efficienza energetica stagionale		SEER <sup>2</sup>	5,86	6,65	6,11	5,42		
Classe di efficienza energetica stagionale		626/20113	A+	A++	A++	-		
Consumo energetico annuo	Riscaldamento (condizioni climatiche medie)	kWh/a	425	474	573	-		
Carico teorico (Pdesignh) @ -10°C		kW	5,70	6,00	6,40	7,90		
Coefficiente di prestazione stagionale		SCOP <sup>2</sup>	4,12	4,22	4,13	3,94		
Efficienza energetica stagionale [ns]	%	161,80	165,80	162,20	154,60			
Classe di efficienza energetica stagionale	626/20113	A+	A+	A+	-			
Consumo energetico annuo	kWh/a	1937	1990	2169	-			
<b>Dati elettrici</b>								
Alimentazione elettrica	Unità esterna	Ph-V-Hz	1-220~240V-50Hz					
Cavo di alimentazione		Tipo	3 x 4 mm <sup>2</sup>	3 x 4 mm <sup>2</sup>	3 x 4 mm <sup>2</sup>	3 x 4 mm <sup>2</sup>		
Fili collegamento tra U.I. e U.E.		n°	4	4	4	4		
Corrente assorbita nominale	Raffrescamento	A	11,50	11,60	13,10	16,20		
	Riscaldamento	A	8,50	8,80	10,40	13,80		
Corrente massima	A	15,80	19,00	19,00	20,00			
Potenza assorbita massima	kW	3,58	4,46	4,46	4,75			
<b>Dati circuito frigorifero</b>								
Refrigerante <sup>4</sup>	Tipo (GWP)	R32 (675)						
Quantità pre-carica refrigerante	Kg	1,3	1,7	1,7	2,25			
Tonnellate di CO2 equivalenti	t	0,878	1,148	1,148	1,519			
Diametro tubazioni frigorifere liquido/gas	mm (pollici)	ø6,35 (1/4") - ø12,7 (1/2")	ø6,35 (1/4") - ø15,88 (5/8")	ø6,35 (1/4") - ø15,88 (5/8")	ø9,52 (3/8") - ø15,88 (5/8")			
Max lunghezza splittaggio	m	30	30	30	30			
Max dislivello U.I./U.E.	m	20	20	20	20			
Lunghezza splittaggio senza carica aggiuntiva	m	15	15	15	15			
Carica aggiuntiva	g/m	20	20	20	54			
<b>Specifiche unità interna</b>								
Dimensioni	LxPxH	mm	950x635x280	1370x740x280	1370x740x280	1370x740x280		
Peso Netto	Kg	34	54	54	54			
Livello potenza sonora	Max	dB(A)	65	65	65	67		
Livello pressione sonora	P-Hi/Hi/Me/Lo	dB(A)	38/33/29/25	44/38/36/30	44/38/36/30	45/40/34/29		
Volume aria trattata	P-Hi/Hi/Me/Lo	m <sup>3</sup> /h	1440/1140/900/600	2160/1680/1500/1140	2160/1680/1500/1140	2340/1920/1560/1200		
Prevalenza del ventilatore	Std/Max	Pa	35/100	60/100	60/100	60/100		
<b>Specifiche unità esterna</b>								
Dimensioni	LxPxH	mm	800(+71)x290x640	800(+71)x340x750	880(+88)x340x750	970x370x845		
Peso netto	Kg	45	57	57	73			
Livello potenza sonora	Max	dB(A)	67	67	68	73		
Livello pressione sonora	Max	dB(A)	54	55	56	57		
Volume aria trattata	Max	m <sup>3</sup> /h	2520	3540	3780	4740		
Limiti di funzionamento (temperatura esterna)	Raffrescamento	°C	-15~+46					
	Riscaldamento	°C	-15~+20					
<b>Accessori</b>								
Filocomando	RC-E5 (LCD) / RC-EX3A (touch) / RC-EXZ3A (touch + zone control) / RCH-E3 (semplificato)							
Telecomando IR (KIT)	RCN-KIT4-E2							
<b>Parti opzionali</b>								
Modulo Wi-Fi	INWFIMHI001R100							
Human sensor (KIT)	LB-KIT2							
Interfaccia SUPERLINK II	SC-ADNA-E							
Filtro ripresa (KIT)	UM-FL2EF						UM-FL3EF	

1. Valore misurato secondo la norma armonizzata EN14511. 2. Regolamento UE N.206/2012 - N.2281/2016 - Valore misurato secondo la norma armonizzata EN14825. 3. Regolamento Delegato UE N.626/2011 relativo alla nuova etichettatura indicante il consumo di energia dei condizionatori d'aria. 4. La perdita di refrigerante contribuisce al cambiamento climatico. In caso di rilascio nell'atmosfera, i refrigeranti con un potenziale di riscaldamento globale (GWP) più basso contribuiscono in misura minore al riscaldamento globale rispetto a quelli con un GWP più elevato. Questo apparecchio contiene un fluido refrigerante con un GWP di 675. Se 1 kg di questo fluido refrigerante fosse rilasciato nell'atmosfera, quindi, l'impatto sul riscaldamento globale sarebbe 675 volte più elevato rispetto a 1 kg di CO<sub>2</sub> per un periodo di 100 anni. In nessun caso l'utente deve cercare di intervenire sul circuito refrigerante o di disassemblare il prodotto. In caso di necessità occorre sempre rivolgersi a personale qualificato.

# MONOSPLIT SMART

CANALIZZABILE AD ALTA PREVALENZA REGOLABILE R32



OPZIONALE

\* I prodotti contrassegnati con il bollino "Conto Termico 3.0" rispettano i requisiti minimi di efficienza e prestazione indicati. Tuttavia, l'ammissione definitiva all'incentivo è soggetta alle disposizioni dei Decreti Attuativi, alla pubblicazione delle Regole Applicative e agli eventuali chiarimenti (FAQ) forniti dal GSE.



Per tutti i modelli Per i modelli da 9 a 10 kW

- **max 200**  
Prevalenza del ventilatore
- **Unità con ripresa posteriore**
- **280 mm**  
Altezza
- **30 m**  
Lunghezza di splittaggio
- **Funzione ESP: mantenimento automatico della portata d'aria al variare delle perdite di carico**
- **Filtro escluso**
- **Compatibile con sistemi AIRZONE**

FDU 71-100-125 VH

Modello unità interna		FDU 71 VH	FDU 100 VH	FDU 100 VH	FDU 125 VH	
Modello unità esterna		FDC 71 VNP-W	FDC 90 VNP-W	FDC 100 VNP-W	FDC 125 VNP-W	
Pompa di calore DC-Inverter						
<b>Dati Nominali</b>						
Capacità nominale (T=+35°C)		kW	7,10 (1,50~7,30)	9,00 (2,10~9,50)	10,00 (2,10~10,20)	12,10 (5,00~12,10)
Potenza assorbita nominale (T=+35°C)	Raffrescamento	kW	2,60	2,62	3,08	3,85
Coefficiente di efficienza energetica nominale		EER <sup>1</sup>	2,73	3,44	3,25	3,14
Capacità nominale (T=+7°C)		kW	7,10 (1,10~7,30)	9,00 (1,70~9,50)	10,00 (1,70~10,40)	12,10 (4,00~13,30)
Potenza assorbita nominale (T=+7°C)	Riscaldamento	kW	1,89	1,98	2,45	3,28
Coefficiente di prestazione energetica nominale		COP <sup>1</sup>	3,76	4,55	4,08	3,69
<b>Dati Stagionali</b>						
Carico teorico (Pdesignc)	Raffrescamento	kW	7,10	9,00	10,00	12,10
Indice di efficienza energetica stagionale		SEER <sup>2</sup>	5,86	6,66	6,11	5,42
Classe di efficienza energetica stagionale		626/20113	A+	A++	A++	-
Consumo energetico annuo		kWh/a	425	474	573	-
Carico teorico (Pdesignh) @ -10°C	Riscaldamento (condizioni climatiche medie)	kW	5,70	6,00	6,40	7,90
Coefficiente di prestazione stagionale		SCOP <sup>2</sup>	4,12	4,22	4,13	3,94
Efficienza energetica stagionale [ns]		%	161,80	165,80	162,20	154,60
Classe di efficienza energetica stagionale	626/20113	A+	A+	A+	-	
Consumo energetico annuo		kWh/a	1937	1990	2169	-
<b>Dati elettrici</b>						
Alimentazione elettrica	Unità esterna	Ph-V-Hz	1-220~240V-50Hz			
Cavo di alimentazione		Tipo	3 x 4 mm <sup>2</sup>	3 x 4 mm <sup>2</sup>	3 x 4 mm <sup>2</sup>	3 x 4 mm <sup>2</sup>
Fili collegamento tra U.I. e U.E.		n°	4	4	4	4
Corrente assorbita nominale	Raffrescamento	A	11,50	11,60	13,10	16,20
	Riscaldamento	A	8,50	8,80	10,40	13,80
Corrente massima		A	15,80	19,00	19,00	20,00
Potenza assorbita massima		kW	3,58	4,46	4,46	4,75
<b>Dati circuito frigorifero</b>						
Refrigerante <sup>4</sup>		Tipo (GWP)	R32 (675)			
Quantità pre-carica refrigerante		Kg	1,3	1,7	1,7	2,25
Tonnellate di CO2 equivalenti		t	0,878	1,148	1,148	1,519
Diametro tubazioni frigorifere liquido/gas		mm (pollici)	ø6,35 (1/4") - ø12,7 (1/2")	ø6,35 (1/4") - ø15,88 (5/8")	ø6,35 (1/4") - ø15,88 (5/8")	ø9,52 (3/8") - ø15,88 (5/8")
Max lunghezza splittaggio		m	30	30	30	30
Max dislivello U.I./U.E.		m	20	20	20	20
Lunghezza splittaggio senza carica aggiuntiva		m	15	15	15	15
Carica aggiuntiva		g/m	20	20	20	54
<b>Specifiche unità interna</b>						
Dimensioni	LxPxH	mm	950x635x280	1370x740x280	1370x740x280	1370x740x280
Peso Netto		Kg	34	54	54	54
Livello potenza sonora	Max	dB(A)	65	65	65	67
Livello pressione sonora	P-Hi/Hi/Me/Lo	dB(A)	38/33/29/25	44/38/36/30	44/38/36/30	45/40/34/29
Volume aria trattata	P-Hi/Hi/Me/Lo	m <sup>3</sup> /h	1440/1140/900/600	2160/1680/1500/1140	2160/1680/1500/1140	2340/1920/1560/1200
Prevalenza del ventilatore	Std/Max	Pa	35/200	60/200	60/200	60/200
<b>Specifiche unità esterna</b>						
Dimensioni	LxPxH	mm	800(+71)x290x640	800(+71)x340x750	880(+88)x340x750	970x370x845
Peso netto		Kg	45	57	57	73
Livello potenza sonora	Max	dB(A)	67	67	68	73
Livello pressione sonora	Max	dB(A)	54	55	56	57
Volume aria trattata	Max	m <sup>3</sup> /h	2520	3540	3780	4740
Limiti di funzionamento (temperatura esterna)	Raffrescamento	°C	-15~+46			
	Riscaldamento	°C	-15~+20			
<b>Accessori</b>						
Filocomando	RC-ES (LCD) / RC-EX3A (touch) / RC-EXZ3A (touch + zone control) / RCH-E3 (semplificato)					
Telecomando IR (KIT)	RCN-KIT4-E2					
<b>Parti opzionali</b>						
Modulo Wi-Fi	INWFIMH001R100					
Human sensor (KIT)	LB-KIT2					
Interfaccia SUPERLINK II	SC-ADNA-E					

1. Valore misurato secondo la norma armonizzata EN14511. 2. Regolamento UE N.206/2012 - N.2281/2016 - Valore misurato secondo la norma armonizzata EN14825. 3. Regolamento Delegato UE N.626/2011 relativo alla nuova etichettatura indicante il consumo di energia dei condizionatori d'aria. 4. La perdita di refrigerante contribuisce al cambiamento climatico. In caso di rilascio nell'atmosfera, i refrigeranti con un potenziale di riscaldamento globale (GWP) più basso contribuiscono in misura minore al riscaldamento globale rispetto a quelli con un GWP più elevato. Questo apparecchio contiene un fluido refrigerante con un GWP di 675. Se 1 kg di questo fluido refrigerante fosse rilasciato nell'atmosfera, quindi, l'impatto sul riscaldamento globale sarebbe 675 volte più elevato rispetto a 1 kg di CO<sub>2</sub> per un periodo di 100 anni. In nessun caso l'utente deve cercare di intervenire sul circuito refrigerante o di disassemblare il prodotto. In caso di necessità occorre sempre rivolgersi a personale qualificato.

## MONOSPLIT SMART

## SOFFITTO R32



OPZIONALE

FDE 71-100-125 VH

\* I prodotti contrassegnati con il bollino 'Conto Termico 3.0' rispettano i requisiti minimi di efficienza e prestazione indicati. Tuttavia, l'ammissione definitiva all'incentivo è soggetta alle disposizioni dei Decreti Attuativi, alla pubblicazione delle Regole Applicative e agli eventuali chiarimenti (FAQ) forniti dal GSE.



Per tutti i modelli Per i modelli da 9 a 10 kW

- Ideale per ambienti molto grandi, grazie al flusso d'aria particolarmente ampio
- **30 m**  
Lunghezza di splittaggio
- Installazione versatile grazie alla flessibilità dei tubi di scarico e del refrigerante
- Filtro in polipropilene in dotazione

## ORIENTAMENTO FLESSIBILE DEI TUBI

Massima flessibilità: le tubazioni frigorifere possono essere collegate in 3 differenti posizioni (posteriormente, in alto, a destra), così come quelle di scarico condensa (a sinistra, a destra).

Modello unità interna		FDE 71 VH	FDE 100 VH	FDE 100 VH	FDE 125 VH	
Modello unità esterna		FDC 71 VNP-W	FDC 90 VNP-W	FDC 100 VNP-W	FDC 125 VNP-W	
Tipo		Pompa di calore DC-Inverter				
<b>Dati Nominali</b>						
Capacità nominale (T=+35°C)	Raffrescamento	kW	7,10 (1,50~7,30)	9,00 (2,10~9,50)	10,00 (2,10~10,20)	12,10 (5,00~12,10)
Potenza assorbita nominale (T=+35°C)		kW	2,41	2,38	3,00	3,88
Coefficiente di efficienza energetica nominale		EER <sup>1</sup>	2,95	3,78	3,33	3,12
Capacità nominale (T=+7°C)	Riscaldamento	kW	7,10 (1,10~7,30)	9,00 (1,70~9,50)	10,00 (1,70~10,40)	12,10 (4,00~13,30)
Potenza assorbita nominale (T=+7°C)		kW	1,96	1,99	2,36	3,30
Coefficiente di prestazione energetica nominale		COP <sup>1</sup>	3,62	4,52	4,24	3,30
<b>Dati Stagionali</b>						
Carico teorico (Pdesignc)	Raffrescamento	kW	7,10	9,00	10,00	12,10
Indice di efficienza energetica stagionale		SEER <sup>2</sup>	6,44	6,78	6,63	5,88
Classe di efficienza energetica stagionale		626/20113	A++	A++	A++	-
Consumo energetico annuo	Riscaldamento (condizioni climatiche medie)	kWh/a	386	465	529	-
Carico teorico (Pdesignh) @ -10°C		kW	5,70	5,80	6,00	7,90
Coefficiente di prestazione stagionale		SCOP <sup>2</sup>	4,32	4,46	4,24	4,13
Efficienza energetica stagionale [ηs]	626/20113	%	169,80	175,40	166,60	162,20
Classe di efficienza energetica stagionale		A+	A+	A+	-	
Consumo energetico annuo	kWh/a	1849	1920	1984	-	
<b>Dati elettrici</b>						
Alimentazione elettrica	Unità esterna	Ph-V-Hz	1-220~240V-50Hz			
Cavo di alimentazione		Tipo	3 x 4 mm <sup>2</sup>	3 x 4 mm <sup>2</sup>	3 x 4 mm <sup>2</sup>	3 x 4 mm <sup>2</sup>
Fili collegamento tra U.I. e U.E.		n°	4	4	4	4
Corrente assorbita nominale	Raffrescamento	A	10,90	10,60	12,80	16,30
	Riscaldamento	A	8,80	8,80	10,10	13,90
Corrente massima	A	15,80	19,00	19,00	18,00	
Potenza assorbita massima	kW	3,58	4,46	4,46	4,75	
<b>Dati circuito frigorifero</b>						
Refrigerante <sup>4</sup>	Tipo (GWP)	R32 (675)				
Quantità pre-carica refrigerante	Kg	1,3	1,7	1,7	2,25	
Tonnellate di CO2 equivalenti	t	0,878	1,148	1,148	1,519	
Diametro tubazioni frigorifere liquido/gas	mm (pollici)	ø6,35 (1/4") - ø12,7 (1/2")	ø6,35 (1/4") - ø15,88 (5/8")	ø6,35 (1/4") - ø15,88 (5/8")	ø9,52 (3/8") - ø15,88 (5/8")	
Max lunghezza splittaggio	m	30	30	30	30	
Max dislivello U.I./U.E.	m	20	20	20	20	
Lunghezza splittaggio senza carica aggiuntiva	m	15	15	15	15	
Carica aggiuntiva	g/m	20	20	20	54	
<b>Specifiche unità interna</b>						
Dimensioni	LxPxH	mm	1320x690x210	1620x690x250	1620x690x250	1620x690x250
Peso Netto	Kg		33	43	43	43
Livello potenza sonora	Max	dB(A)	60	64	64	64
Livello pressione sonora	P-Hi/Hi/Me/Lo	dB(A)	47/41/37/32	48/43/38/34	48/43/38/34	48/45/40/35
Volume aria trattata	P-Hi/Hi/Me/Lo	m <sup>3</sup> /h	1200/960/780/600	1920/1560/1260/990	1920/1560/1260/990	1920/1740/1380/1020
<b>Specifiche unità esterna</b>						
Dimensioni	LxPxH	mm	800(+71)x290x640	800(+71)x340x750	880(+88)x340x750	970x370x845
Peso netto	Kg		45	57	57	73
Livello potenza sonora	Max	dB(A)	67	67	68	73
Livello pressione sonora	Max	dB(A)	54	55	56	57
Volume aria trattata	Max	m <sup>3</sup> /h	2520	3540	3780	4740
Limiti di funzionamento (temperatura esterna)	Raffrescamento	°C	-15~+46			
	Riscaldamento	°C	-15~+20			
<b>Accessori</b>						
Filocomando	RC-E5 (LCD) / RC-EX3A (touch) / RCH-E3 (semplificato)					
Telecomando IR (KIT)	RCN-E-E3					
<b>Parti opzionali</b>						
Modulo Wi-Fi	INWFIMHI001R100					
Human sensor (KIT)	LB-E					
Interfaccia SUPERLINK II	SC-ADNA-E					

1. Valore misurato secondo la norma armonizzata EN14511. 2. Regolamento UE N.206/2012 - N.2281/2016 - Valore misurato secondo la norma armonizzata EN14825. 3. Regolamento Delegato UE N.626/2011 relativo alla nuova etichettatura indicante il consumo di energia dei condizionatori d'aria. 4. La perdita di refrigerante contribuisce al cambiamento climatico. In caso di rilascio nell'atmosfera, i refrigeranti con un potenziale di riscaldamento globale (GWP) più basso contribuiscono in misura minore al riscaldamento globale rispetto a quelli con un GWP più elevato. Questo apparecchio contiene un fluido refrigerante con un GWP di 675. Se 1 kg di questo fluido refrigerante fosse rilasciato nell'atmosfera, quindi, l'impatto sul riscaldamento globale sarebbe 675 volte più elevato rispetto a 1 kg di CO2, per un periodo di 100 anni. In nessun caso l'utente deve cercare di intervenire sul circuito refrigerante o di disassemblare il prodotto. In caso di necessità occorre sempre rivolgersi a personale qualificato.

# MONOSPLIT SMART

COLONNA R32



Per tutti i modelli Per il modello da 9 kW



FDF 71-100 VH

- Ideale per l'installazione in ristoranti, negozi o uffici privi di controsoffitto, o caratterizzati da soffitti particolarmente alti
- **25 m**  
Lunghezza di splittaggio
- Flusso d'aria ampio e potente
- Facilità di trasporto e installazione
- Il comando a filo ha una funzione di allarme in caso di rilevazione fughe. Il sensore si trova in basso, nella base dell'unità

Modello unità interna	FDF 71 VH		FDF 100 VH		FDF 100 VH	
Modello unità esterna	FDC 71 VNP-W		FDC 90 VNP-W		FDC 100 VNP-W	
Tipo			Pompa di calore DC-Inverter			
Controllo (in dotazione)			Filocomando TOUCH con allarme fughe gas			
<b>Dati Nominali</b>						
Capacità nominale (T=+35°C)	Raffrescamento	kW	7,10 (1,50~7,30)	9,00 (2,10~9,50)	10,00 (2,10~10,20)	
Potenza assorbita nominale (T=+35°C)		kW	2,51	2,5	3,39	
Coefficiente di efficienza energetica nominale		EER1	2,82	3,60	2,95	
Capacità nominale (T=+7°C)	Riscaldamento	kW	7,10 (1,10~7,30)	9,00 (1,70~9,50)	10,00 (1,70~10,40)	
Potenza assorbita nominale (T=+7°C)		kW	2,02	2,24	2,71	
Coefficiente di prestazione energetica nominale		COP1	3,51	4,02	3,69	
<b>Dati Stagionali</b>						
Carico teorico (Pdesignc)	Raffrescamento	kW	7,10	9,00	10,00	
Indice di efficienza energetica stagionale		SEER2	5,85	5,91	5,43	
Classe di efficienza energetica stagionale		626/20113	A+	A+	A	
Consumo energetico annuo		kWh/a	425	535	645	
Carico teorico (Pdesignh) @ -10°C	Riscaldamento (condizioni climatiche medie)	kW	5,70	6,00	6,40	
Coefficiente di prestazione stagionale		SCOP2	3,91	4,24	3,94	
Efficienza energetica stagionale [ηs]		%	153,40	166,60	154,60	
Classe di efficienza energetica stagionale	626/20113	A	A+	A		
Consumo energetico annuo		kWh/a	2039	1981	2274	
<b>Dati elettrici</b>						
Alimentazione elettrica	Unità esterna	Ph-V-Hz	1-220~240V-50Hz			
Cavo di alimentazione		Tipo	3 x 4 mm <sup>2</sup>		3 x 4 mm <sup>2</sup>	
Fili collegamento tra U.I. e U.E.		n°	4		4	
Corrente assorbita nominale	Raffrescamento	A	11,10		15,00	
	Riscaldamento	A	9,10		12,00	
Corrente massima		A	15,80		19,00	
Potenza assorbita massima		kW	3,58		4,46	
<b>Dati circuito frigorifero</b>						
Refrigerante <sup>4</sup>		Tipo (GWP)	R32 (675)			
Quantità pre-carica refrigerante		Kg	1,3		1,7	
Tonnellate di CO2 equivalenti		t	0,878		1,148	
Diametro tubazioni frigorifere liquido/gas		mm (pollici)	ø6,35 (1/4") - ø12,7 (1/2")		ø6,35 (1/4") - ø15,88 (5/8")	
Max lunghezza splittaggio		m	26		25	
Max dislivello U.I./U.E.		m	20		20	
Lunghezza splittaggio senza carica aggiuntiva		m	11		10	
Carica aggiuntiva		g/m	20		20	
<b>Specifiche unità interna</b>						
Dimensioni	LxPxH	mm	600x329x1850		600x329x1850	
Peso Netto		Kg	47		49	
Livello potenza sonora	Max	dB(A)	55		65	
Livello pressione sonora	P-Hi/Hi/Me/Lo	dB(A)	42/39/35/33		53/51/49/44	
Volume aria trattata	P-Hi/Hi/Me/Lo	m <sup>3</sup> /h	1080/960/840/720		1620/1560/1380/1140	
Rilevatore fughe di gas refrigerante			Integrato			
<b>Specifiche unità esterna</b>						
Dimensioni	LxPxH	mm	800(+71)x290x640		800(+71)x340x750	
Peso netto		Kg	45		57	
Livello potenza sonora	Max	dB(A)	67		67	
Livello pressione sonora	Max	dB(A)	54		55	
Volume aria trattata	Max	m <sup>3</sup> /h	2520		3540	
Limiti di funzionamento (temperatura esterna)	Raffrescamento	°C	-15~+46			
	Riscaldamento	°C	-15~+20			
<b>Parti opzionali</b>						
Modulo Wi-Fi			INWFIMH1001R100			
Human sensor (KIT)			LB-KIT2			
Interfaccia SUPERLINK II			SC-ADNA-E			
Telecomando IR (KIT)			RCN-KIT4-E2			

1. Valore misurato secondo la norma armonizzata EN14511. 2. Regolamento UE N.206/2012 - N.2281/2016 - Valore misurato secondo la norma armonizzata EN14825. 3. Regolamento Delegato UE N.626/2011 relativo alla nuova etichettatura indicante il consumo di energia dei condizionatori d'aria. 4. La perdita di refrigerante contribuisce al cambiamento climatico. In caso di rilascio nell'atmosfera, i refrigeranti con un potenziale di riscaldamento globale (GWP) più basso contribuiscono in misura minore al riscaldamento globale rispetto a quelli con un GWP più elevato. Questo apparecchio contiene un fluido refrigerante con un GWP di 675. Se 1 kg di questo fluido refrigerante fosse rilasciato nell'atmosfera, quindi, l'impatto sul riscaldamento globale sarebbe 675 volte più elevato rispetto a 1 kg di CO2, per un periodo di 100 anni. In nessun caso l'utente deve cercare di intervenire sul circuito refrigerante o di disassemblare il prodotto. In caso di necessità occorre sempre rivolgersi a personale qualificato.

## MONOSPLIT SMART

## PARETE R32



INTEGRATO

SRK 71-100 ZR-WF

- **339 mm**  
Altezza
- **30 m**  
Lunghezza di splittaggio
- **25 dB(A)**  
Livello di potenza sonora (7,10 kW), massima silenziosità.
- Trattamento antibatterico del ventilatore
- Il flusso d'aria potente è realizzato con la tecnologia Jet
- Ideale per grandi saloni e negozi
- Filtro antipolvere e fotocatalitico in dotazione

Modello unità interna		SRK 71 ZR-WF		SRK 100 ZR-WF	
Modello unità esterna		FDC 71 VNP-W		FDC 100 VNP-W	
Tipo		Pompa di calore DC-Inverter			
Controllo (in dotazione)		Telecomando			
<b>Dati Nominali</b>					
Capacità nominale (T=+35°C)	Raffrescamento	kW	7,10 (1,50~7,30)	9,60 (2,10~9,60)	
Potenza assorbita nominale (T=+35°C)		kW	2,36	3,10	
Coefficiente di efficienza energetica nominale		EER1	3,01	3,10	
Capacità nominale (T=+7°C)	Riscaldamento	kW	7,10 (1,10~7,30)	10,00 (1,70~10,40)	
Potenza assorbita nominale (T=+7°C)		kW	1,88	2,80	
Coefficiente di prestazione energetica nominale		COP1	3,78	3,57	
<b>Dati Stagionali</b>					
Carico teorico (Pdesignc)	Raffrescamento	kW	7,10	9,60	
Indice di efficienza energetica stagionale		SEER2	6,75	6,11	
Classe di efficienza energetica stagionale		626/20113	A++	A++	
Consumo energetico annuo		kWh/a	369	551	
Carico teorico (Pdesignh) @ -10°C	Riscaldamento (condizioni climatiche medie)	kW	5,70	6,00	
Coefficiente di prestazione stagionale		SCOP2	4,55	4,14	
Efficienza energetica stagionale [ηs]		%	179,00	162,60	
Classe di efficienza energetica stagionale	626/20113	A+	A+		
Consumo energetico annuo		kWh/a	1756	2028	
<b>Dati elettrici</b>					
Alimentazione elettrica	Unità esterna	Ph-V-Hz	1-220~240V-50Hz		
Cavo di alimentazione		Tipo	3 x 4 mm <sup>2</sup>	3 x 4 mm <sup>2</sup>	
Fili collegamento tra U.I. e U.E.		n°	4	4	
Corrente assorbita nominale	Raffrescamento	A	10,50	13,20	
	Riscaldamento	A	8,40	11,90	
Corrente massima		A	15,80	19,00	
Potenza assorbita massima		kW	3,58	4,46	
<b>Dati circuito frigorifero</b>					
Refrigerante <sup>4</sup>		Tipo (GWP)	R32 (675)		
Quantità pre-carica refrigerante		Kg	1,3	1,7	
Tonnellate di CO2 equivalenti		t	0,878	1,148	
Diametro tubazioni frigorifere liquido/gas		mm (pollici)	ø6,35(1/4") - ø12,7(1/2")	ø6,35 (1/4") - ø15,88 (5/8")	
Max lunghezza splittaggio		m	30	30	
Max dislivello U.I./U.E.		m	20	20	
Lunghezza splittaggio senza carica aggiuntiva		m	15	15	
Carica aggiuntiva		g/m	20	20	
<b>Specifiche unità interna</b>					
Dimensioni	LxPxH	mm	1197x262x339	1197x262x339	
Peso Netto		Kg	15,5	16,5	
Livello potenza sonora	Max	dB(A)	60	63	
Livello pressione sonora (Hi/Mi/Lo/Ulo)	Raffrescamento	dB(A)	44/41/37/25	48/45/40/27	
	Riscaldamento		46/39/35/28	48/43/38/30	
Volume aria trattata (Hi/Mi/Lo/Ulo)	Raffrescamento	m <sup>3</sup> /h	1230/1116/972/624	1470/1278/1056/624	
	Riscaldamento		1500/1188/1038/798	1650/1392/1146/816	
<b>Specifiche unità esterna</b>					
Dimensioni	LxPxH	mm	800(+71)x290x640	880(+88)x340x750	
Peso netto		Kg	45	57	
Livello potenza sonora	Max	dB(A)	67	68	
Livello pressione sonora	Max	dB(A)	54	56	
Volume aria trattata	Max	m <sup>3</sup> /h	2520	3780	
Limiti di funzionamento (temperatura esterna)	Raffrescamento	°C	-15~+46		
	Riscaldamento	°C	-15~+20		
<b>Parti opzionali</b>					
Modulo Wi-Fi			Integrato		
Interfaccia per connessione domotica e comando a filo <sup>5</sup>			SC-BIKN2-E		

1. Valore misurato secondo la norma armonizzata EN14511. 2. Regolamento UE N.206/2012 - N.2281/2016 - Valore misurato secondo la norma armonizzata EN14825. 3. Regolamento Delegato UE N.626/2011 relativo alla nuova etichettatura indicante il consumo di energia dei condizionatori d'aria. 4. La perdita di refrigerante contribuisce al cambiamento climatico. In caso di rilascio nell'atmosfera, i refrigeranti con un potenziale di riscaldamento globale (GWP) più basso contribuiscono in misura minore al riscaldamento globale rispetto a quelli con un GWP più elevato. Questo apparecchio contiene un fluido refrigerante con un GWP di 675. Se 1 kg di questo fluido refrigerante fosse rilasciato nell'atmosfera, quindi, l'impatto sul riscaldamento globale sarebbe 675 volte più elevato rispetto a 1 kg di CO<sub>2</sub> per un periodo di 100 anni. In nessun caso l'utente deve cercare di intervenire sul circuito refrigerante o di disassemblare il prodotto. In caso di necessità occorre sempre rivolgersi a personale qualificato. 5. Protocolli domotici disponibili: KNX, Modbus, BACnet.