

# FDTC E FDT CASSETTE



14 kg

FDTC

Il modello più leggero sul mercato

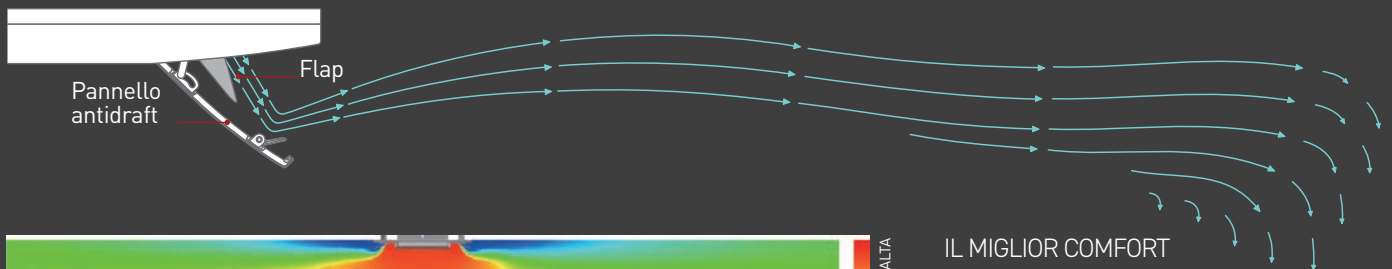


Ingresso aria di rinnovo con accessorio apposito per immettere più mc/h attraverso la cassetta.

## Pannello antidraft (opzionale)

Controllo flap flessibile per la prevenzione delle correnti dirette.

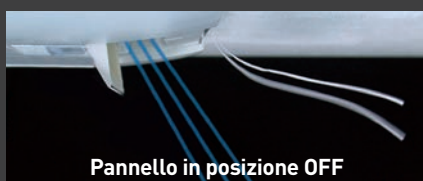
4 flap supplementari controllati individualmente in ciascuna modalità operativa: cambiano la direzione del flusso d'aria ed evitano la spiacevole sensazione di correnti dirette.



### IL MIGLIOR COMFORT

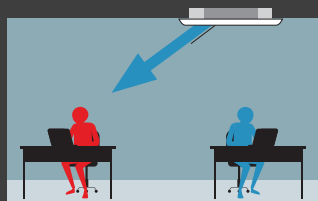
Il pannello antidraft assicura un flusso d'aria uniforme e una temperatura confortevole in ambiente sia in raffreddamento sia in riscaldamento: tramite controllo è possibile eliminare all'istante qualunque corrente d'aria troppo fredda o troppo calda.

Il pannello, inoltre, aiuta l'unità a indirizzare il flusso d'aria in maniera che vi sia una corretta e uniforme diffusione in ambiente. Quando l'unità non è in funzione i flap aggiuntivi sono chiusi.



## Controllo individuale dei quattro flap (pannelli standard e antidraft)

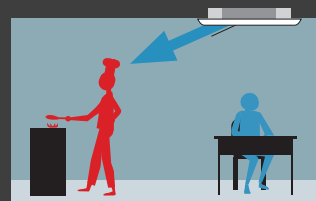
Il sistema di controllo dei flap permette di orientare il flusso dell'aria a seconda delle necessità.



Per raggiungere persone distanti dall'unità.



Per raggiungere solo chi sente troppo caldo o troppo freddo.



Per raggiungere le parti più calde della stanza.

### NOTA

Con il telecomando R.I. non è possibile controllare i flap individualmente.

# FDTC CASSETTA 60x60

## Design ultra-compatto

FDTC pesa solo 14 kg. L'altezza del sottile pannello e del corpo principale è di soli 248 mm, consentendo un'installazione molto semplice.

Misure ridotte a 620 mm, ideali per l'applicazione nei soffitti modulari europei.

SOLI 10 MM DI SPESSORE

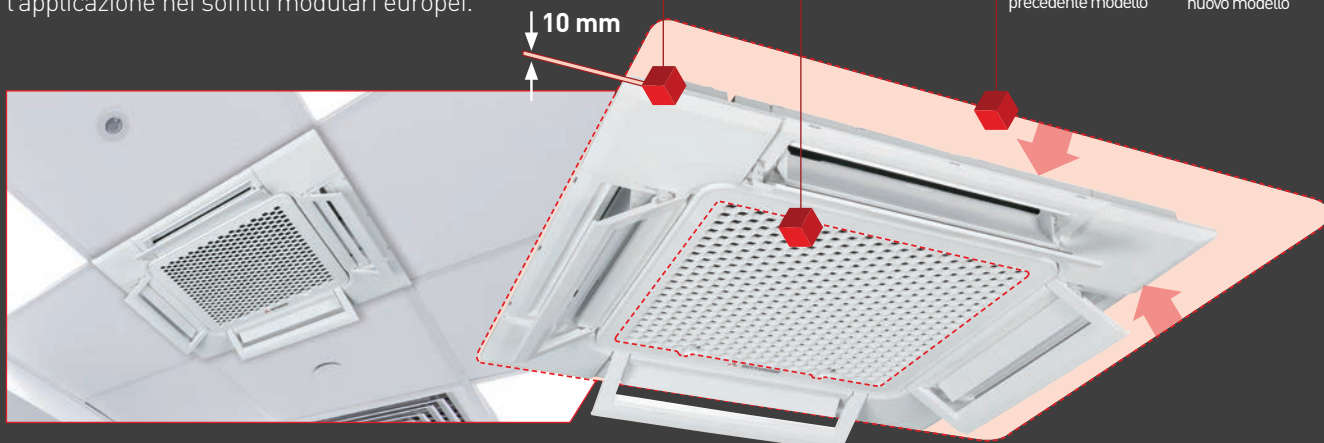
Il pannello di FDTC aderisce perfettamente al soffitto perché sporge solo di 10 mm.

GRIGLIA A NIDO D'APE

MASSIMA COMPATTEZZA

Le dimensioni del pannello si adattano perfettamente al reticolo dei soffitti modulari europei.

 700 mm → 620 mm  
precedente modello nuovo modello



## Pannelli standard lineare e a nido d'ape



Pannello standard lineare

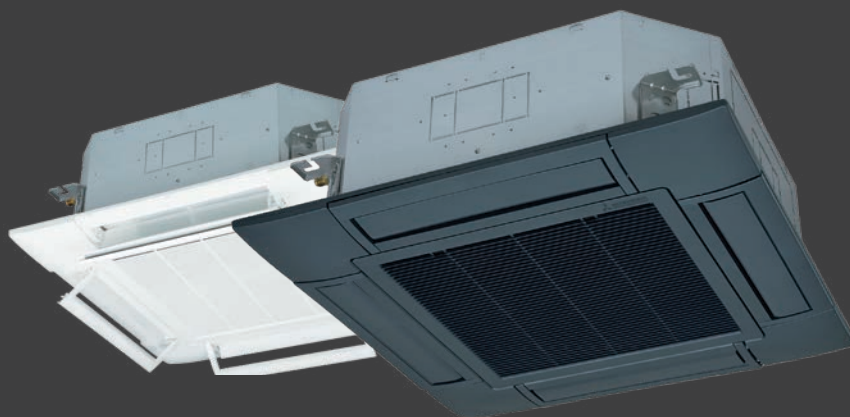


Pannello standard nido d'ape



# FDT CASSETTA 84x84

Colori bianco e nero dei pannelli standard e antidraft, per ampliare le possibilità di progettazione in negozi, uffici e ristoranti.



Pannello antidraft bianco

Pannello standard nero

## LIGHT COMMERCIAL

CASSETTA 60X60

Per tutti  
i modelliPer i modelli  
da 2,5 e 4,0 kWECO  
BONUSBONUS  
CASA

OPZIONALE

FDTC 25-35 VH1/FDTC 40-60 VH  
Pannello standard nido d'ape  
TC-PSA-5AW-EFDTC 25-35 VH1/FDTC 40-60 VH  
Pannello antidraft nido d'ape  
TC-PSAE-5AW-EFDTC 25-35 VH1/FDTC 40-60 VH  
Pannello standard lineare  
TC-PSAG-5AW-EFDTC 25-35 VH1/FDTC 40-60 VH  
Pannello antidraft lineare  
TC-PSAGE-5AW-E

\*opzionale

Modello unità interna		FDTC 25 VH1	FDTC 35 VH1	FDTC 40 VH	FDTC 50 VH	FDTC 60 VH
Modello unità esterna		SRC 25 ZS-W2	SRC 35 ZS-W2	SRC 40 ZSX-W1	SRC 50 ZSX-W3	SRC 60 ZSX-W3
Tipo		Pompa di calore DC-Inverter				
Dati Nominali						
Capacità nominale (T=+35°C)	Raffrescamento	kW	2,50 (0,90~3,20)	3,50 (0,90~4,30)	4,00 (1,10~4,70)	5,00 (1,10~5,60)
Potenza assorbita nominale (T=+35°C)		kW	0,61 (0,18~0,98)	0,91 (0,18~1,37)	0,98	1,40
Coefficiente di efficienza energetica nominale		EER1	4,10	3,85	4,08	3,58
Capacità nominale (T=+7°C)	Riscaldamento	kW	2,90 (0,90~4,00)	4,25 (0,90~5,60)	4,50 (0,60~5,40)	5,40 (0,60~6,30)
Potenza assorbita nominale (T=+7°C)		kW	0,71 (0,19~1,31)	1,15 (0,19~1,33)	1,13	1,53
Coefficiente di prestazione energetica nominale		COP1	4,08	3,70	3,98	3,53
Dati Stagionali						
Carico teorico (Pdesignc)	Raffrescamento	kW	2,50	3,50	4,00	5,00
Indice di efficienza energetica stagionale		SEER2	6,80	7,10	6,94	6,52
Classe di efficienza energetica stagionale		626/20113	A++	A++	A++	A++
Consumo energetico annuo		kWh/a	129	173	202	269
Carico teorico (Pdesignh) @ -10°C	Riscaldamento (condizioni climatiche medie)	kW	2,40	2,90	4,00	4,30
Coefficiente di prestazione stagionale		SCOP2	4,00	4,60	4,37	4,30
Efficienza energetica stagionale [ηs]		%	157,00	181,00	171,80	169,00
Classe di efficienza energetica stagionale	626/20113	A+	A++	A+	A+	
Consumo energetico annuo		kWh/a	840	883	1283	1401
Dati elettrici						
Alimentazione elettrica	Unità esterna	Ph-V-Hz	1-220~240V-50Hz			
Cavo di alimentazione		Tipo	3 x 2,5 mm <sup>2</sup>	3 x 2,5 mm <sup>2</sup>	3 x 4 mm <sup>2</sup>	3 x 4 mm <sup>2</sup>
Fili collegamento tra U.I. e U.E.		n°	4	4	4	4
Corrente assorbita nominale	Raffrescamento	A	3,10	4,30	4,30	6,20
	Riscaldamento	A	3,40	5,30	5,00	6,70
Corrente massima		A	9,00	9,00	15,00	15,00
Potenza assorbita massima		kW	1,65	1,65	2,60	2,90
Dati circuito frigorifero						
Refrigerante <sup>4</sup>	Tipo (GWP)	R32 (675)				
Quantità pre-carica refrigerante	Kg	0,62	0,78	1,30	1,30	1,30
Tonnellate di CO2 equivalenti	t	0,419	0,527	0,878	0,878	0,878
Diametro tubazioni frigorifere liquido/gas	mm (pollici)	6,35(1/4") - 9,52(3/8")	6,35(1/4") - 9,52(3/8")	6,35(1/4") - 12,74(1/2")	6,35(1/4") - 12,74(1/2")	6,35(1/4") - 12,74(1/2")
Max lunghezza splittaggio	m	20	20	30	30	30
Max dislivello U.I./U.E.	m	10	10	20	20	20
Lunghezza splittaggio senza carica aggiuntiva	m	15	15	15	15	15
Carica aggiuntiva	g/m	20	20	20	20	20
Specifiche unità interna						
Dimensioni	LxPxH	mm	570x570x248	570x570x248	570x570x248	570x570x248
Peso Netto		Kg	13,5	13,5	14	14
Livello potenza sonora	Max	dB(A)	52	53	59	59
Livello pressione sonora	P-Hi/Hi/Me/Lo	dB(A)	39/36/32/28	41/38/34/30	44/40/35/27	44/40/35/27
Volume aria trattata (P-Hi/Hi/Me/Lo)	Raffrescamento	m <sup>3</sup> /h	510/450/420/360	540/480/450/390	780/660/540/420	780/660/540/420
	Riscaldamento	m <sup>3</sup> /h	570/510/450/390	600/540/480/420	780/660/540/420	780/660/540/420
Specifiche unità esterna						
Dimensioni	LxPxH	mm	780(+62)x290x540	780(+62)x290x540	800(+71)x290x640	800(+71)x290x640
Peso netto		Kg	31	34,5	45	45
Livello potenza sonora	Max	dB(A)	59	62	63	65
Livello pressione sonora	Max	dB(A)	47	50	52	51
Volume aria trattata	Max	m <sup>3</sup> /h	1644	1890	1980	2340
Limiti di funzionamento (temperatura esterna)	Raffrescamento	°C	-15~+46	-15~+46	-15~+46	-15~+46
	Riscaldamento	°C	-15~+24	-15~+24	-20~+20	-15~+24
Accessori						
Pannello decorativo		TC-PSA-5AW-E (nido d'ape) / TC-PSAG-5AW-E (lineare)				
Dimensioni pannello	LxPxH	mm	620x620x10	620x620x10	620x620x10	620x620x10
Peso netto		Kg	2,5	2,5	2,5	2,5
Filocomando	RC-E5 (LCD) / RC-EX3A (touch) / RCH-E3 (semplificato)					
Telecomando IR (KIT angolare)	RCN-TC-5AW-E3					
Parti opzionali						
Modulo Wi-Fi	INWFIMHI001R100					
Human sensor (KIT angolare)	LB-TC-5W-E					
Interfaccia SUPERLINK II	SC-ADNA-E					
Pannello antidraft	TC-PSAE-5AW-E (nido d'ape) / TC-PSAGE-5AW-E (lineare)					

1. Valore misurato secondo la norma armonizzata EN14511. 2. Regolamento UE N.206/2012 - N.2281/2016 - Valore misurato secondo la norma armonizzata EN14825. 3. Regolamento Delegato UE N.626/2011 relativo alla nuova etichettatura indicante il consumo di energia dei condizionatori d'aria. 4. La perdita di refrigerante contribuisce al cambiamento climatico. In caso di rilascio nell'atmosfera, i refrigeranti con un potenziale di riscaldamento globale (GWP) più basso contribuiscono in misura minore al riscaldamento globale rispetto a quelli con un GWP più elevato. Questo apparecchio contiene un fluido refrigerante con un GWP di 675. Se 1 kg di questo fluido refrigerante fosse rilasciato nell'atmosfera, quindi, l'impatto sul riscaldamento globale sarebbe 675 volte più elevato rispetto a 1 kg di CO<sub>2</sub> per un periodo di 100 anni. In nessun caso l'utente deve cercare di intervenire sul circuito refrigerante o di disassemblare il prodotto. In caso di necessità occorre sempre rivolgersi a personale qualificato.